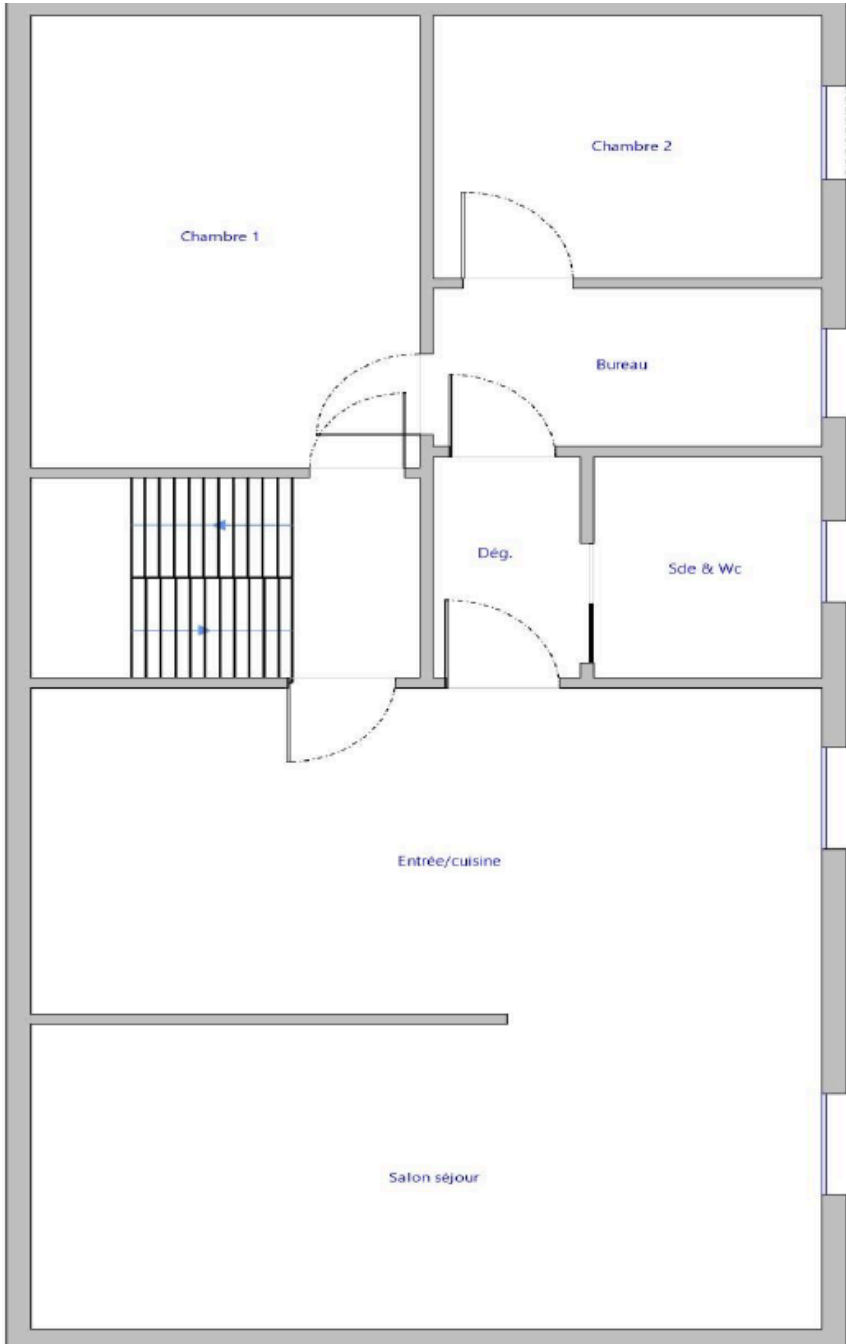
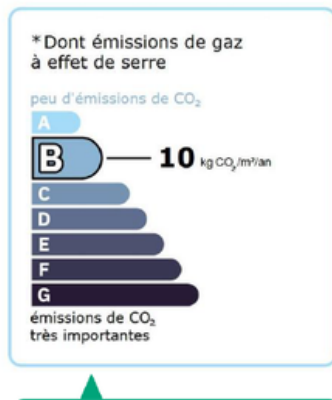
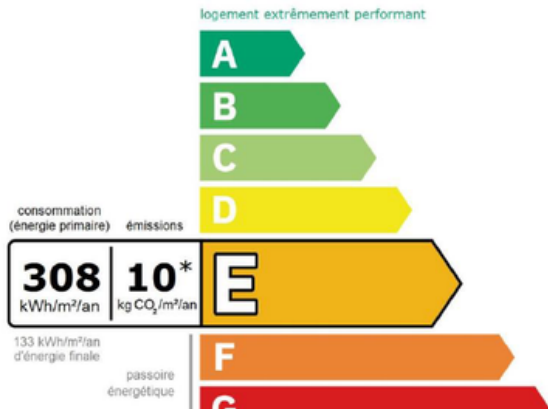


Plan appartement





Prestations		Conclusion
	DPE	<p>Estimation des coûts annuels : entre 1 660 € et 2 280 € par an Prix moyens des énergies indexés sur les années 2021, 2022, 2023 Numéro enregistrement DPE (ADEME) :</p>
	CREP	Lors de la présente mission il a été mis en évidence la présence de revêtements contenant du plomb au-delà des seuils en vigueur.
	Électricité	L'installation intérieure d'électricité ne comporte aucune anomalie
	Etat Terme/Parasitaire	Il n'a pas été repéré d'indice de présence d'autres agents de dégradation biologique.
	ERNMT	Joint en annexe du DDT

Montants et consommations annuels d'énergie

Usage	Consommation d'énergie (en kWh énergie primaire)	Frais annuels d'énergie (fourchette d'estimation*)	Répartition des dépenses
chauffage	Electrique 17 745 (7 715 é.f.)	entre 1 370 € et 1 870 €	83 %
eau chaude	Electrique 3 512 (1 527 é.f.)	entre 270 € et 370 €	16 %
refroidissement			0 %
éclairage	Electrique 304 (132 é.f.)	entre 20 € et 40 €	1 %
auxiliaires			0 %
énergie totale pour les usages recensés :	21 562 kWh (9 375 kWh é.f.)	entre 1 660 € et 2 280 € par an	

Pour rester dans cette fourchette d'estimation, voir les recommandations d'usage ci-dessous